

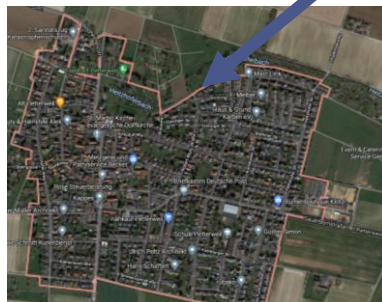
# Die MüZe-Stadtteilrallye für Karben-Petterweil

Liebe Kinder, liebe Familien,

wir haben für alle Karbener Stadtteile eine kleine Familienrallye ausgearbeitet. Mit dieser könnt ihr Karben noch besser kennenlernen.

Die richtigen Antworten der Rallyefragen ergeben am Ende ein Lösungswort – wir wünschen euch viel Spaß beim Erkunden von Karben und beim Rätseln.

Die Rallye für Petterweil startet in der Riedmühlstraße beim Spielplatz.



Euer MüZe -Team!  
Mütter- und Familienzentrum Karben e.V.

1

Ihr steht mit dem Rücken zum Spielplatz, dreht euch nach rechts und lauft dann die **Riedmühlstrasse** entlang.

Haltet die Augen auf: bald findet ihr ein ganz großes grünes Tier, das in Wirklichkeit eigentlich ganz klein ist.

Um welches Tier handelt es sich?

**Antwort:**

---

Ihr braucht den vierten Buchstaben – er ist der dritte Buchstabe im Lösungswort.

2

Wenn ihr die Straße entlang schaut, könnt ihr vom weiten schon die Rückseite vom Petterweiler Schloß erkennen. Ihr biegt aber nach links in den **Brauweg** und danach nach rechts in die **Schloßstraße** ab.

Tatütata die Feuerwehr ist da!

Die Feuerwehr hat ihre Tore mit Nummern versehen, welche Nummer steht auf dem rechten großen Tor?

**Antwort:**

---

Ihr braucht den ersten Buchstaben, er ist der vierte Buchstabe im Lösungswort.

3

Nun sucht am Hausteil mit der Sirene auf dem Dach das kleine grüne Hinweisschild. Es hilft euch bei der nächsten Frage:  
Welchen Zweck hatte das Gebäude von 1865 – 1970? Das müssen euch sicherlich die GROSSEN vorlesen.

**Antwort (Wort mit 7 Buchstaben):**

---

Der zweite Buchstaben, er ist der zweite Buchstabe im Lösungswort.

4

Gleich hinter dem Feuerwehrhaus kommt die Einfahrt zum alten Petterweiler Schloss. Hier kann man aber nur einen kurzen Blick riskieren, da das Schloss bewohnt ist.

Schaut euch aber einmal an der Einfahrt nach einem weiteren kleinen grünen Hinweisschild um. Dieses sagt euch, wer das Schloss damals erbaut hat. Wie lautet der Name? Ihr braucht für das Lösungswort den dritten Buchstaben.

**Antwort:**

---

Ihr braucht den dritten Buchstaben, er ist der siebte Buchstabe im Lösungswort.

5

Wenn ihr weiter auf der **Schloßstraße** bleibt, kommt ihr an die **Rodheimer Straße** – aber ACHTUNG: das ist eine „Hauptstraße“! Geht ein kleines Stück nach links in Richtung des Hinnerbäckers und wechselt dann vorsichtig die Straßenseite. Gegenüber könnt ihr schon die evangelische St. Martinkirche sehen. In Petterweil gibt es auch noch die katholische Kirche St. Bardo.

So, dann geht ihr auf das Kirchengelände, rechts an der Kirche mit den vielen Schindeln vorbei und nehmt euch - nur so zum Spaß - einen Moment Zeit für ein kleines Rätsel:

Bildet einen Satz mit 7 Wörtern, die alle mit dem Buchstaben K (wie Kirche) beginnen:

---

---

---

6

Am Ende des Kirchengeländes ist ein hellblaues Haus – der Solmsche Hof. Dies ist ein altes Herrenhaus und wurde im 18. Jahrhundert errichtet. Verlasst durch den Rosenbogen und das Tor das Kirchengelände und bleibt vor dem Herrenhaus stehen.

Hierzu nun eure Frage:  
Wieviel Fenster hat das Haus auf der Vorderseite?

**Antwort:**

---

Der erste Buchstabe ist der zweite Buchstabe im Lösungswort.

7

Weiter geht es am Herrenhaus vorbei. Irgendwann solltet ihr eine Baum finden der kein Wasser zum Überleben benötigt! Auf einem seiner Äste sitzt ein Vogel – haltet die Augen auf. Der Baum gehört zu einem Restaurant, wie heißt es? Kleiner Tipp: an der Wand des Hauses findet auch ihr ein Tier, dass dem Haus seinen Namen gegeben hat.

**Antwort:**

---

Der dritte Buchstabe ist der achte Buchstabe im Lösungswort.

Weiter geht es in die gleiche Richtung – aber ACHTUNG...

8

... denn in dieser Straße gibt es überaus wachsame Nachbarn!  
Erschreckt euch nicht, wenn plötzlich einer hinter dem Gartenzaun steht.  
Ein Anwohner hat extra ein Hilfsmittel, um alles auf der Straße besonders  
gut sehen zu können.  
Was hält er in seinen beiden Händen?

**Antwort:**

---

Der siebte Buchstabe ist der sechste Buchstabe im Lösungswort.

Wenn die Straße zu ende ist, steht links gegenüber das Pfarrer-Flick-  
Haus. Auch hier gibt es wieder ein kleines grünes Infoschild. Dieses Haus  
ist heute das Gemeindehaus der St. Martin Kirche. Links neben dem  
Haus steht ein Grabstein der Familie Flick.  
Geht die **Alte Haingasse** weiter bis zur Ecke **Steingasse**.

9

Achtet auf ein Haus mit vielen Figuren in Drachenform.  
Wieviel davon wurden auf die Hauswand gemalt?

**Antwort:**

---

Der dritte Buchstabe ist der erste Buchstabe im Lösungswort.

10

Es geht immer noch weiter die **Alte Haingasse** entlang bis zur Hauptstraße. Geht ein Stück nach rechts und dann auf der anderen Straßenseite in die **Pfarrer-Flick-Straße**, diese wird erst ein Fußweg und danach kommt ein Parkplatz. Passt am Ende des Parkplatzes gut auf – auch in den seitlichen Straßen. Irgendwo steht ein gelbes Auto auf dem ihr viele übergroße Nummernschilder finden könnt.

Welches Wort steht senkrecht auf dem Heck dieses Autos?

Antwort: **A** \_ \_ \_ **SCH** \_ **L** \_ \_ **R**

Der dritte Buchstabe ist der neunte Buchstabe im Lösungswort.

11

Das Auto, in dem man sich u.a. Nummernschilder anfertigen lassen kann, steht hier, weil gegenüber die Zulassungsstelle von Karben ist. Ihr geht nun auch noch das letzte Stück der **Pfarrer-Flick-Straße** entlang - vorbei am Bürgerzentrum bis zur Straßenkreuzung.

Auf der anderen Straßenseite seht ihr eine Apotheke. Schaut euch vor der Apotheke genau um und sucht ein Tier, das sich um einen Stab windet.

Der Stab mit Schlange heißt Äskulapstab, Asklepiosstab oder Schlangenstein. Solch ein Stab war in der griechischen Mythologie ein Zeichen des Asklepios, des Gottes der Heilkunde. Heute ist er das Symbol für Ärzte, Medizin oder Pharmazie.

Aus welchem Material ist dieser Schlangenstein?

Antwort:

---

Der zweite Buchstabe ist der vorletzte Buchstabe im Lösungswort.

12

Jetzt geht ihr weiter die **Sauerbornstraße** entlang – vorbei an der Apotheke! Wenn ihr vor der Turnhalle steht – STOPP!  
Welche Sportart wird hier hauptsächlich gespielt?

**Antwort:**

Der fünfte Buchstabe ist der fünfte Buchstabe im Lösungswort.

Auf der Rückseite der Turnhalle steht das Schulgelände der Petterweiler Grundschule. Ihr geht aber auf der **Sauerbornstraße** wieder ein Stück zurück. Wenn auf der gegenüberliegenden Straßenseite die **Sudetenstraße** kommt, biegt ihr in diese Straße ein. Nach kurzer Zeit stößt die **Sudetenstraße** auf die **Schloßstraße**. Hier läuft die **Sudetenstraße** links versetzt gegenüber weiter, an der Ecke **Lessingstraße** geht es rechts versetzt weiter. Lauft immer die **Sudentenstraße** entlang, bis ihr wieder zur **Riedmühlstraße** kommt.

13

Bevor ihr nach links abbiegt und zurück zum Spielplatz geht, löst noch eine letzte Frage:

Wie nennt man die Hausart, die auf der linken Straßenseite am Ende der **Sudetenstraße** und im gesamten Baugebiet gebaut wurde?

**Antwort:**     **E**         **ENH**     **U**    

Der erste Buchstabe ist der letzte Buchstabe im Lösungswort.

**Das Lösungswort lautet:**

